

# Manual de acceso a los servicios de CaminsFILES para equipos macOS

Este manual explica el procedimiento a seguir para conectar las unidades de red e impresoras del servicio caminsFILES en equipos macOS.

## Requisitos

Los requisitos para poder conectar con los servicios de CaminsFILES siguiendo este manual son:

- Disponer de una cuenta con acceso habilitado a DominiCamins, habitualmente en formato *nombre.apellido* y con la misma contraseña de UPC.
- Estar conectado a la **red local de Camins UPC**, a la red inalámbrica **Eduroam de la UPC** o mediante **acceso remoto a través del servicio UPCLink** (<https://serveistic.upc.edu/ca/upclink/documentacio/manual-mac>).
- Disponer de sistema operativo OSX 10.4 (Tiger) o superior.

## Procedimiento de configuración

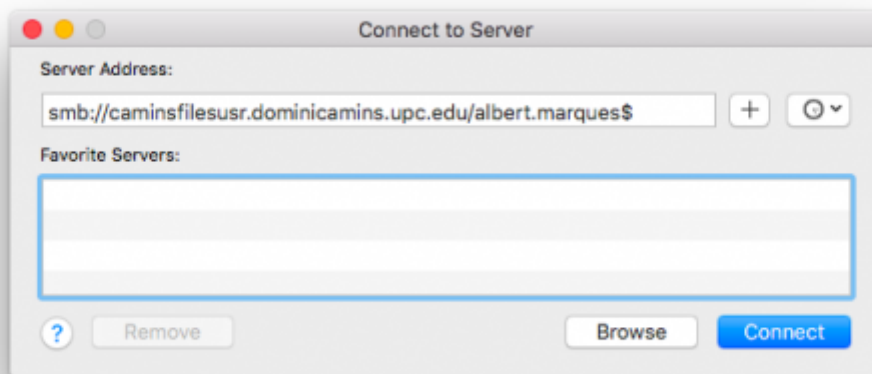
### 1.- Conexión con la unidad personal

Cada usuario de DominiCamins dispone de una unidad personal en red. Esta unidad aparece habitualmente como unidad P: en las estaciones de trabajo Windows conectadas a DominiCamins.

Para conectar con la unidad personal desde el Mac accederemos desde el *Finder* y en el menú superior seleccionaremos *Go → Connect to Server*. Nos aparecerá una ventana en la que nos pedirá la dirección del servidor (*Server Address*). Allí introduciremos la dirección completa de nuestra unidad personal, que generalmente tiene el formato:

```
smb://caminsfilesusr.dominicamins.upc.edu/nombre.apellido$
```

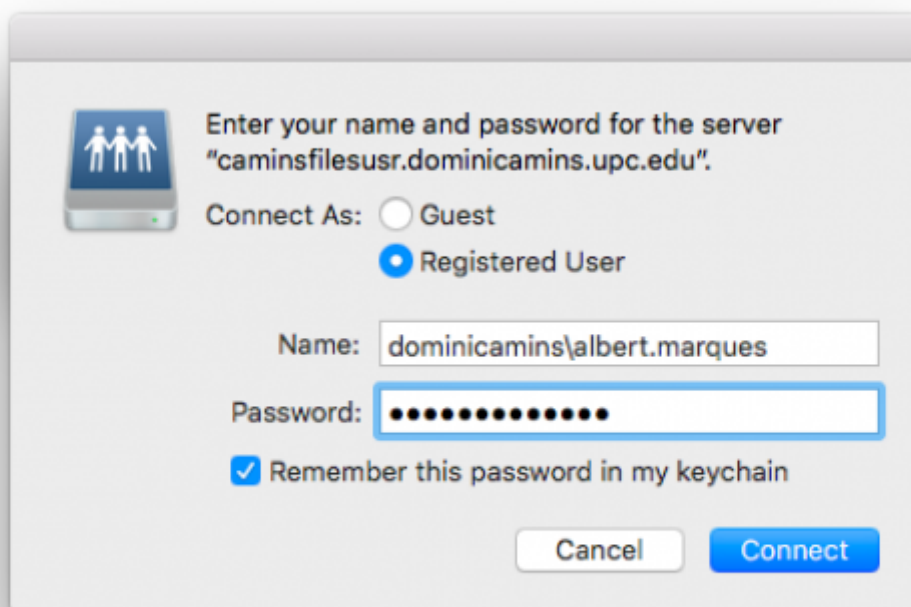
Podemos guardar la entrada de la conexión para futuras conexiones clicando en el botón +, como se puede ver en la siguiente imagen:



Al clicar en *Connect* el sistema nos pedirá nuestras credenciales de usuario de DominiCamins, que introduciremos en formato:

- Nombre de usuario: dominicamins\nnombre.apellido
- Contraseña: nuestra contraseña de la cuenta de UPC

Y allí indicaremos que guarde las credenciales en el equipo para futuras conexiones:



## 2-. Conexión con la unidad de grupo

Tanto la UTGAC como diferentes secciones del DECA disponen de unidades de red específicas para trabajo en grupo. Se trata de una unidad para cada colectivo donde hay carpetas para los diferentes grupos de trabajo, accesibles o no en función de los permisos del usuario.

El procedimiento para conectar las unidades de grupo es exactamente el mismo que con las unidades personales, usando las siguientes direcciones de la unidad:

Para el personal de la UTGAC:

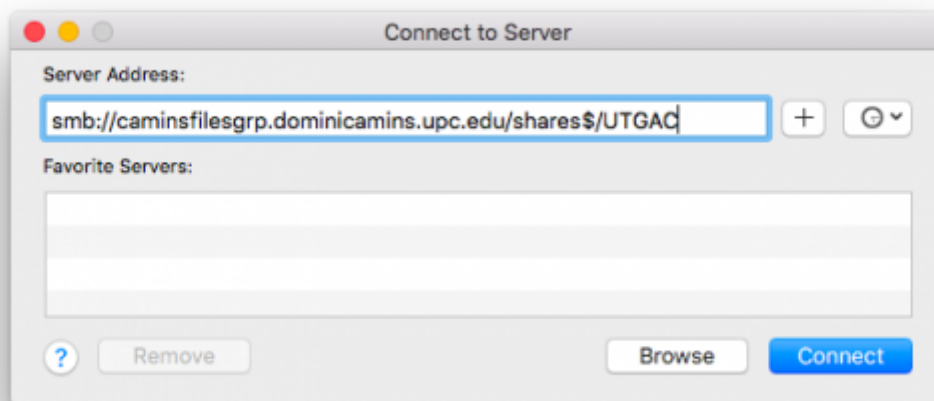
```
smb://caminsfilesgrp.dominicamins.upc.edu/shares$/UTGAC
```

Para el personal del DECA:

```
smb://caminsfilesgrp.dominicamins.upc.edu/shares$/DECA/Seccion
```

donde *Seccion* es el acrónimo de la sección del DECA a la que se pertenezca (por ejemplo: `smb://caminsshares.upc.edu/deca-shares$/TEMC` para la sección de Construcción).

En la siguiente imagen se puede ver, a modo de ejemplo, la conexión con la unidad de grupo de la UTGAC:



Y vemos como aparecen las conexiones como discos conectados al equipo en *Finder*:



macOS



albert.marquesS



UTGAC

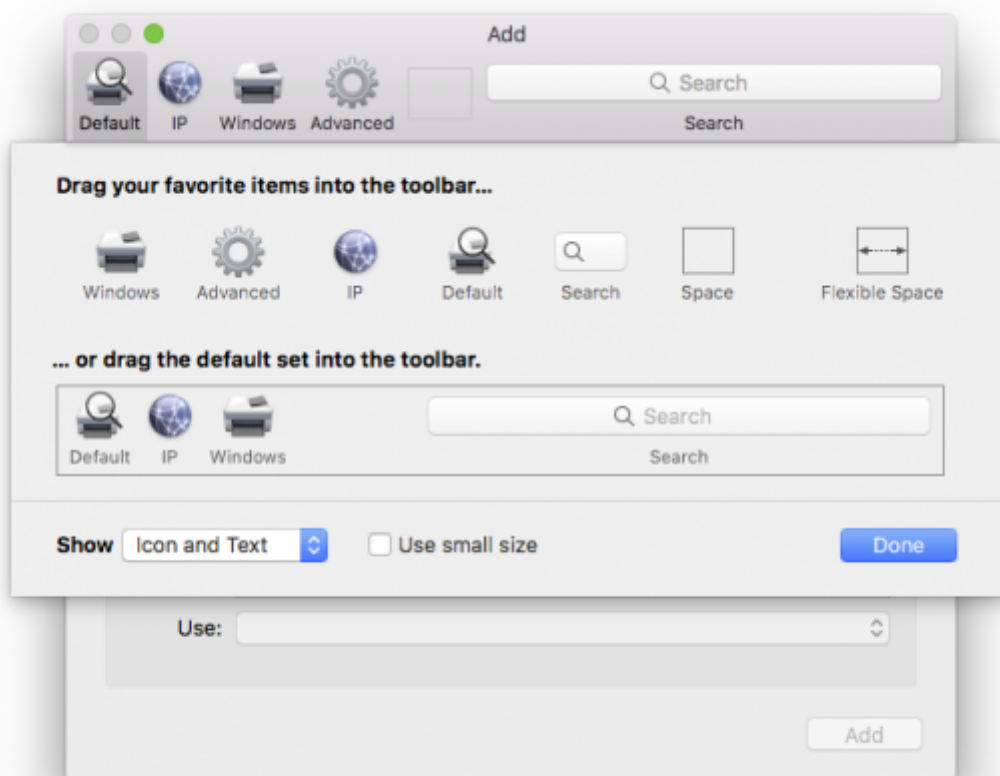


DECA

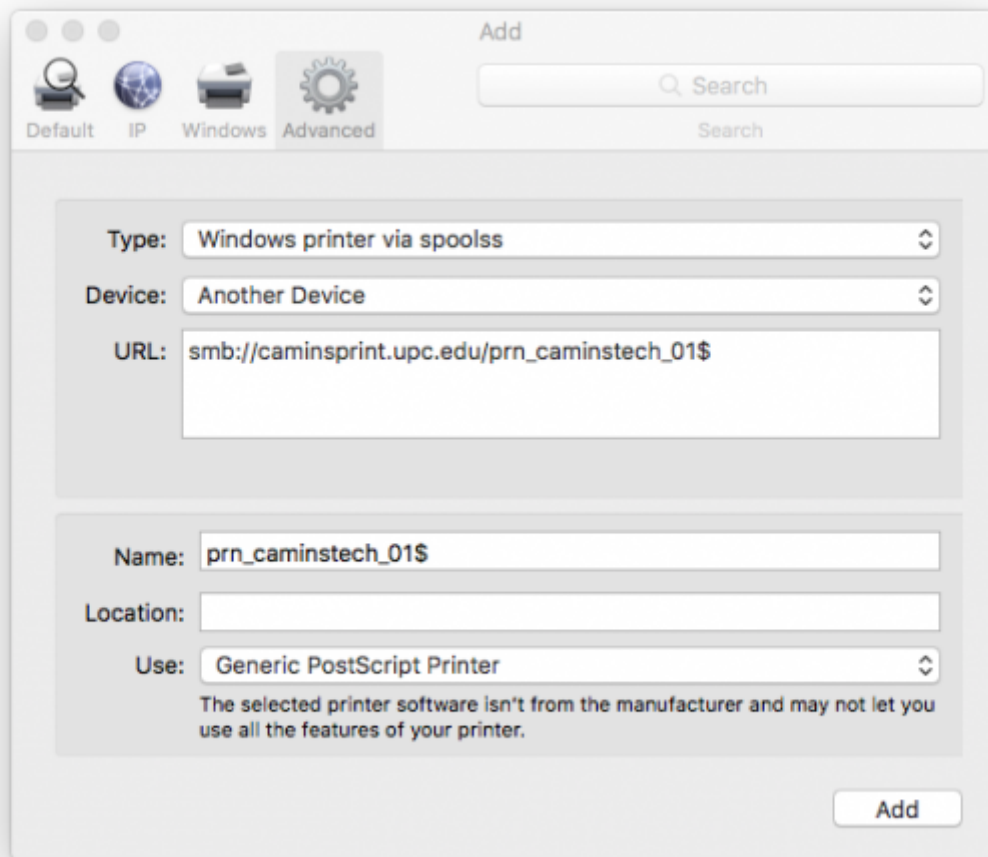
### 3.- Conexión con las impresoras en red

Para conectar con las impresoras compartidas en DominiCamins se debe, previamente, descargar e instalar los controladores de la impresora determinada que se quiere instalar. El procedimiento para la instalación depende de la marca y modelo de la impresora, y no se puede describir de manera general.

Una vez instalados los controladores, o si se va a usar un controlador de impresión genérico (válido para muchas de las impresoras láser en red habituales en el entorno de Caminos), para establecer la conexión con la impresora, accederemos a las *System Preferences* del equipo, al apartado *Printers & Scanners*. Una vez abierto, en la barra superior donde están los botones, en un espacio libre clicaremos con el botón derecho y clicaremos en *Customize Toolbar* para arrastrar el icono de *Advanced* a la barra de botones:

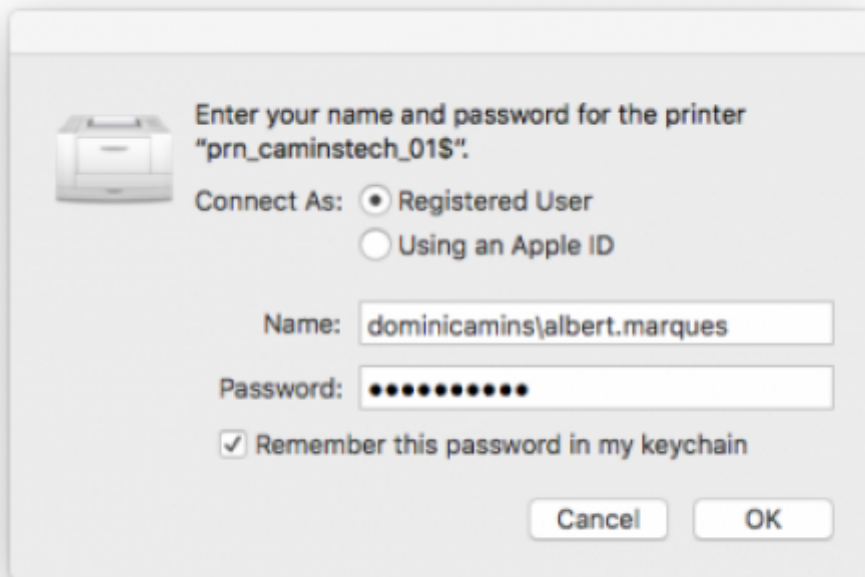


Clicaremos en *Done* y procederemos a añadir una impresora mediante el botón *Advanced*. Allí seleccionaremos la dirección de la impresora (campo *URL*), le pondremos el nombre con el que la queramos identificar y seleccionaremos el *driver* que hayamos descargado o un driver genérico compatible:



El sistema establecerá la conexión con la impresora y creará la cola.

Al imprimir por primera vez (o imprimir una página de prueba), el sistema pedirá las credenciales para establecer la conexión con el servidor y dará la opción de guardarlas en el sistema para futuras conexiones, en formato dominicamins\nombre.apellido:



Actualmente las impresoras disponibles en DominiCamins son:

- Para la UTGAC:
  - smb://caminsprint.upc.edu/prn\_ugegm\_01\$
  - smb://caminsprint.upc.edu/prn\_ugegm\_02\$
  - smb://caminsprint.upc.edu/prn\_ugegm\_03\$
  - smb://caminsprint.upc.edu/prn\_usged\_01\$
  - smb://caminsprint.upc.edu/prn\_usged\_02\$
  - smb://caminsprint.upc.edu/prn\_usire\_02\$
  - smb://caminsprint.upc.edu/prn\_flumen\_01\$
- Para la sección TEMC del DECA:
  - smb://caminsprint.upc.edu/prn\_temc\_01\$
  - smb://caminsprint.upc.edu/prn\_temc\_02\$

[manual](#), [dominicamins](#), [mac](#), [public](#)

From: <https://wiki.caminstech.upc.edu/> - CaminsTECH Wiki

Permanent link: [https://wiki.caminstech.upc.edu/doku.php?id=public:eines-colaboratives:manual\\_acceso\\_caminsfiles\\_macos](https://wiki.caminstech.upc.edu/doku.php?id=public:eines-colaboratives:manual_acceso_caminsfiles_macos)

Last update: **2021/02/23 16:12**

