

Accés al servei CaminsDrive a través d'una eina de transferència de fitxers

De manera habitual s'accedeix al servei CaminsDrive a través de la web o mitjançant la eina de sincronització d'escriptori.

Que els fitxers estiguin sincronitzats amb el nostre ordinador implica que ocupen espai del disc local. Això no es sempre desitjable, com per exemple en els casos que es fa servir per a magatzem de dades instrumentals de recerca, quan és útil disposar d'una petita part de les dades per processar-les en local.

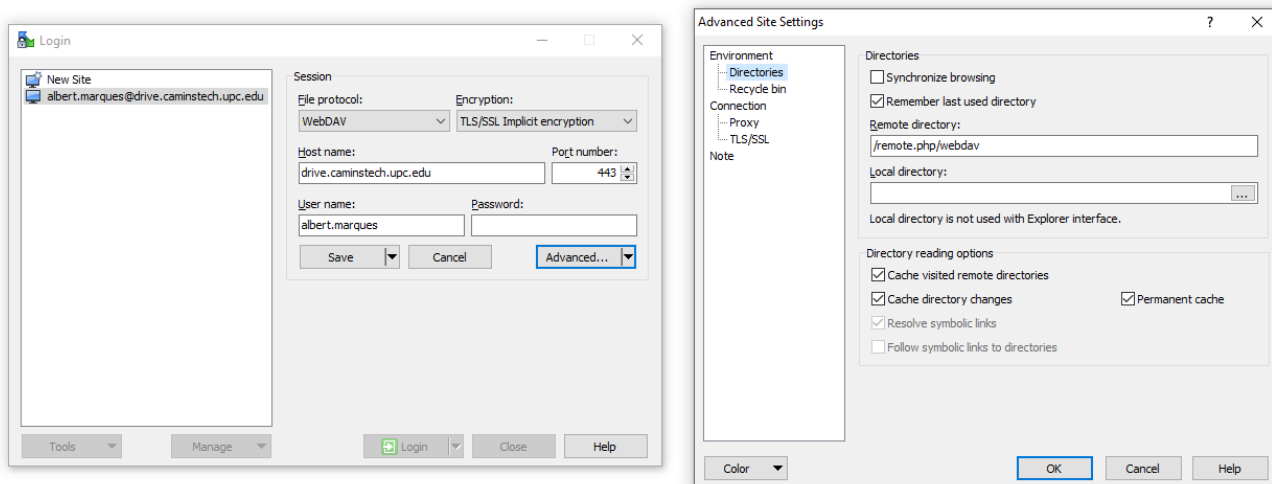
Per a casos com aquests el servei CaminsDrive també és accessible a través d'aplicacions de transferència de fitxers, mitjançant el [protocol WebDAV](#). Aquest protocol, similar al FTP (però més segur i eficient) permet fer transferències de fitxers i carpetes entre una ubicació local (el nostre disc) i el servidor de CaminsDrive.

Per tal de configurar l'accés s'ha de fer servir una eina de transferència de fitxers WebDAV amb accés segur, com per exemple WinSCP, disponible de manera gratuïta i que es pot descarregar des [d'aquest enllaç](#).

Un cop instal·lat i obert el programa, a la finestra de registrar una nova connexió s'han de configurar les següents dades:

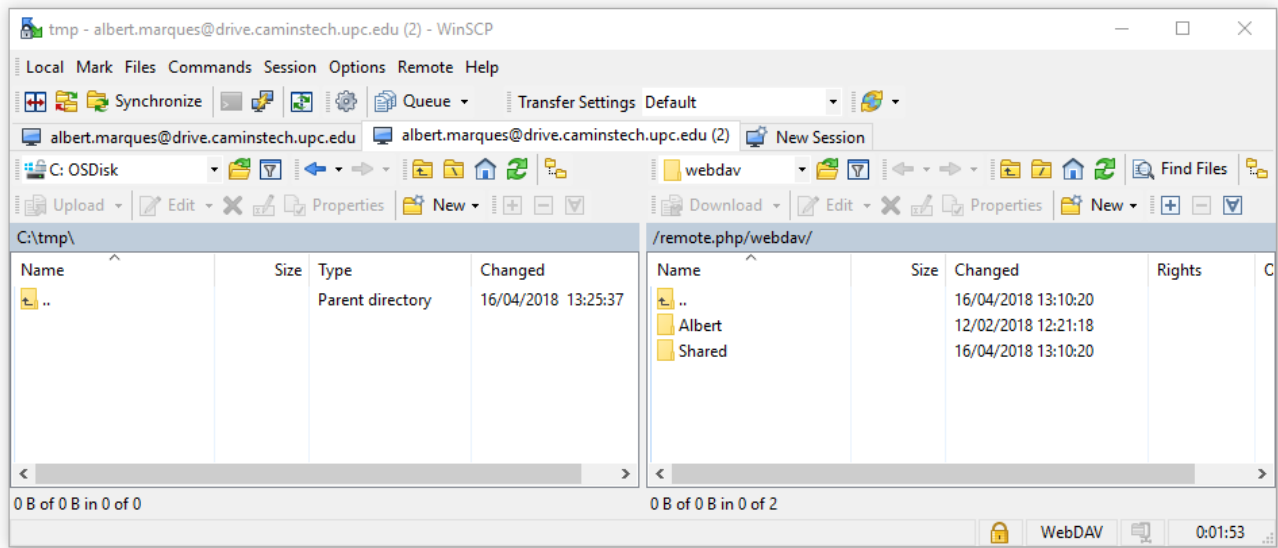
- Protocol: WebDAV
- Encryption: TLS/SSL Implicit Encryption
- Server: *caminsdrive.upc.edu*
- Username: el nostre nom d'usuari de UPC, generalment *nom.cognom*
- Password: la nostra contrasenya de UPC
- Advanced → Remote Directory: *remote.php/webdav*

Com es pot veure en les següents imatges:



En clicar a **OK** a la finestra *Advanced Site Settings* i *Login* a la finestra principal s'obrirà la finestra típica de un programa de transferència de fitxers. A la banda esquerra està el disc local del sistema i

a la banda dreta, l'estructura de carpetes i fitxers del CaminsDrive, podent fer transferència d'una banda a l'altra:



caminsdrive, manual

From: <https://wiki.caminstech.upc.edu/> - CaminsTECH Wiki

Permanent link: https://wiki.caminstech.upc.edu/doku.php?id=public:eines-colaboratives:transferencia_fitxers_caminsdrive

Last update: 2021/02/16 11:34

