

Instal·lació de la cua de impressió ReproCanon

La [UPC te adjudicats els serveis de reprografia a l'empresa Canon](#), que ha desplegat equips làser multifunció pels edificis del Campus. Aquests equips permeten fotocopiar, escanejar i imprimir documents, tant en color com el blanc i negre, en mides de format A4 i A3. En [aquest enllaç de la web de la UTGAC](#) està tota la informació operativa del servei.

Aquest document descriu el **procediment per a poder connectar les estacions de treball de l'àmbit Camins al servei de reprografia de Canon** per tal de poder enviar documents a imprimir .

A continuació s'adjunta el manual d'usuari elaborat per Canon, on s'explica com fer servir les màquines que presten el servei, recollir documents impresos, escanejar documents i fer fotocòpies:

Guia Rapida equipament Canon iR Advance Series

(Noteu que en aquest document encara fa referència a l'antic servidor. On posa Otis s'hauria de substituir per Meadow, però es manté aquí per les instruccions de utilització dels equips multifunció).

Descripció tècnica del servei

Quant al servei de impressió, Canon ha implementat un servei de cua única global per a totes les seves màquines del Campus de manera que qualsevol usuari del servei pot enviar un document a la cua. Aquest document s'emmagatzema i només s'imprimeix en el moment que l'usuari s'autentica en alguna de les màquines i selecciona imprimir el treball de la cua. Els documents de la cua no impresos en 24 hores, s'eliminen automàticament.

Així doncs, si una màquina està inaccessible o fora de servei, es pot anar a recollir el document a qualsevol altra màquina Canon del campus.

Aquesta cua d'impressió està implementada de la següent manera:

- **Protocol d'accés:** recurs compartit a través de SMB (compatible amb Windows, macOS i Linux)
- **Servidor de impressió:** *meadow.repro-canon.upc.edu*, accessible des de les [xarxes de cable de la UPC](#), la [xarxa Eduroam de la UPC](#) i el [servei d'accés remot UPCLink](#).
- **Nom de la cua d'impressió:** `\\meadow.repro-canon.upc.edu\repro-canon-upc` (nomenclatura UNC)
- **Nom d'usuari d'accés a la cua:** el nom d'usuari de la intranet de la UPC, generalment *nom.cognom* (coincidint amb la part del correu electrònic de la UPC que hi ha davant de @upc.edu).
- **Contrasenya d'accés a la cua:** *reprografia*. És la mateixa contrasenya per a tothom, ja que la cua no valida les credencials, cosa que si es fa en el moment de recollir el treball.

A continuació es detallen els procediments a seguir per tal de configurar aquest sistema a les estacions de treball de l'àmbit Camins.

Estacions de treball Windows connectades al servei CaminsFiles

Les estacions de treball Windows que estan connectades al **servei CaminsFiles** connecten automàticament amb la cua d'impressió **repro-canon-upc**, en agafar del sistema del DominiCamins totes les dades necessàries per la seva configuració, **sempre que el sistema operatiu de l'equip estigui actualitzat**, almenys, amb els components publicats per Microsoft a la tardor de 2021.

Un cop finalitzi, la impressora ja estarà configurada i apareixerà a l'apartat de impressores del sistema:

Printers & scanners

Add printers & scanners



Add a printer or scanner

Printers & scanners



Canon Generic Plus PCL6



Fax



Microsoft Print to PDF



OneNote for Windows 10



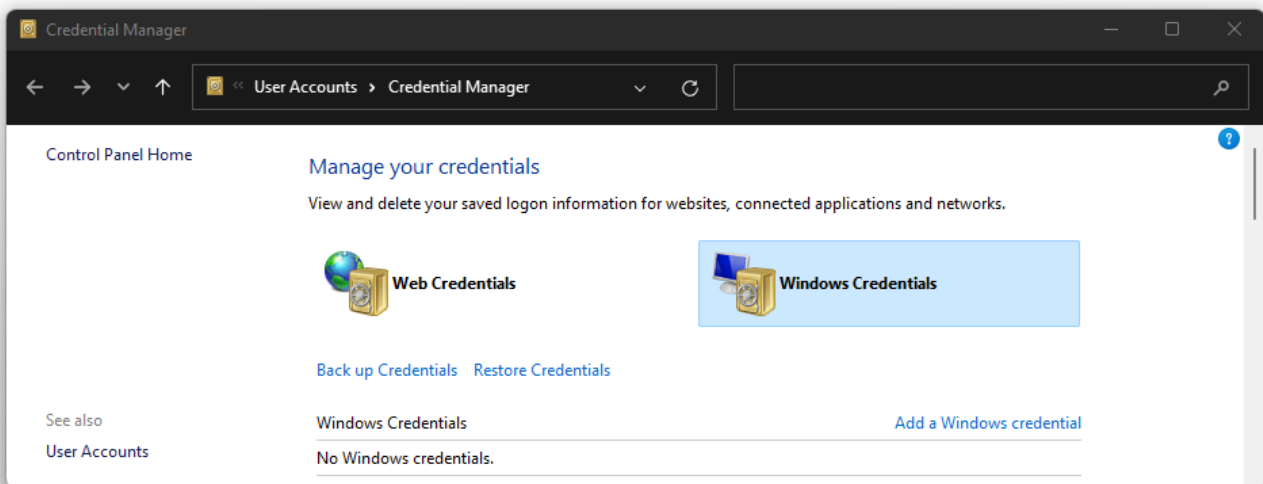
repro-canon-upc on meadow.repro-canon.upc.edu
19 document(s) in queue

Si en obrir la finestra de impressores no us apareix la nova impressora, o us apareix amb algun missatge d'error, us haureu d'assegurar que l'equip està actualitzat. Si es així, i els problemes persisteixen, caldrà que seguïu el procediment manual que trobareu a continuació.

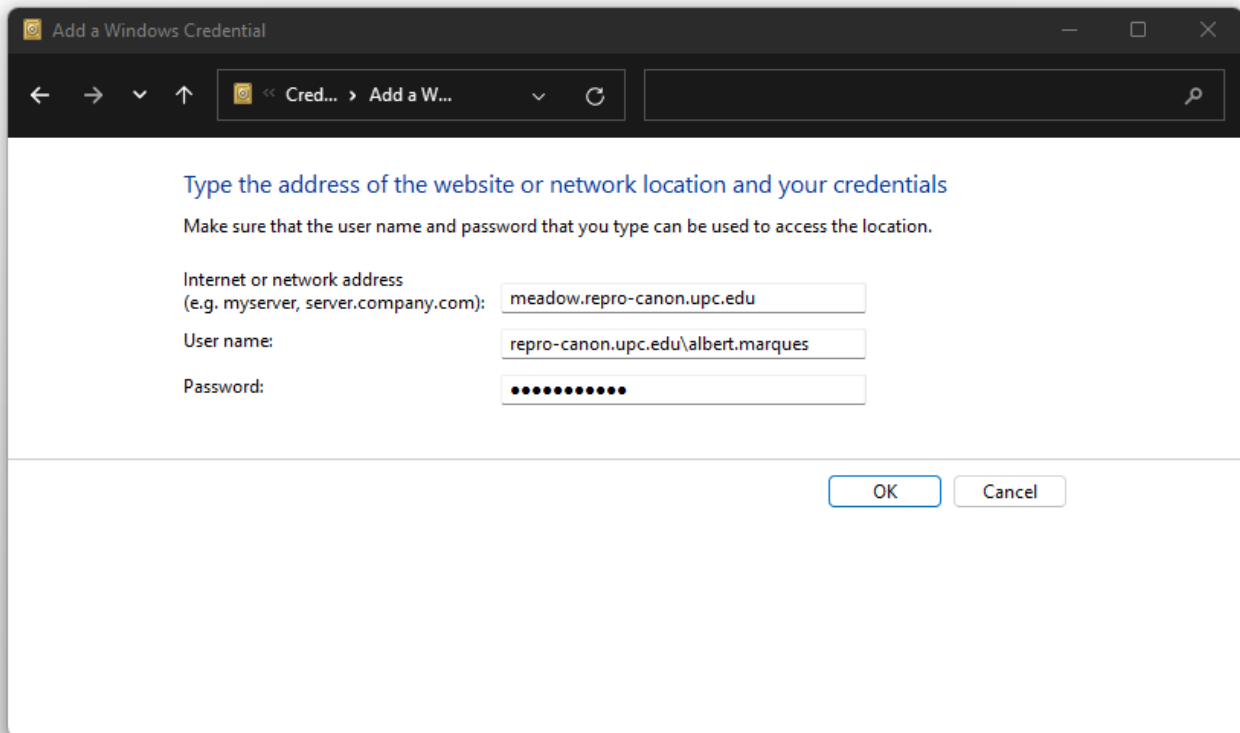
Estacions de treball Windows no connectades al servei CaminsFiles, instal·lació manual

Es pot configurar manualment la cua reproCanon a estacions Windows. Aquest procediment és alternatiu a l'automatitzat, i està indicat per si per algun motiu la instal·lació automatitzada (tant al CaminsFiles com mitjançant el programa de configuració automàtica) falla, o si l'usuari prefereix configurar manualment el seu sistema.

El primer pas es guardar al sistema una credencial que permeti accedir al servidor on està la cua d'impressió. Per això, caldrà anar a l'administrador de credencials de Windows (amb l'eina de cerca, buscant *Credential Manager* o a *Control Panel - User Accounts - Credential Manager*):



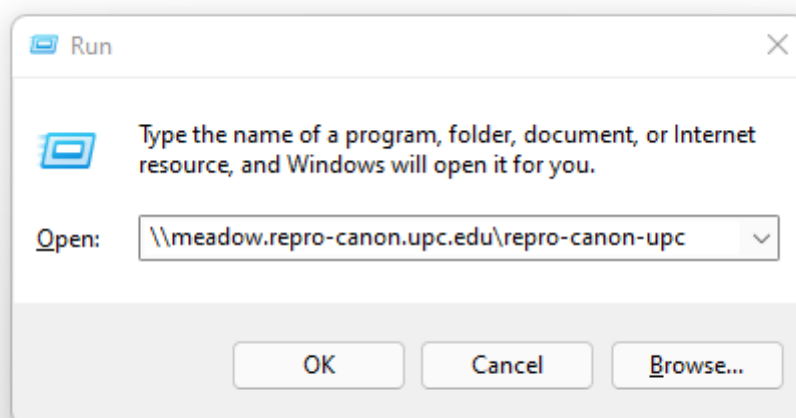
Allà crearem una nova credencial de Windows, fent servir **reprografia** com a contrasenya i l'usuari UPC com a nom d'usuari:



Un cop creada la credencial, establirem la connexió amb la cua, executant (botó dret a sobre de la icona de windows i seleccionant *Run*):

```
\\meadow.repro-canon.upc.edu\repro-canon-upc
```

Com es pot veure a la imatge:



Un cop clicat a *OK* el sistema demanarà permís per instal·lar els controladors adients i la cua

d'impressió apareixerà amb la resta de cues d'impressió del sistema.

Estacions de treball macOS

A diferència de les estacions de treball Windows, on el servidor proporciona el controlador d'impressió als clients, en Linux i macOS cal definir específicament el controlador per poder enviar documents a la cua.

Així doncs, el procediment per instal·lar la cua d'impressió a macOS s'ha de fer seguint el manual que ens ofereix Canon, i que haurà de renovar el moment que faci canvis en els controladors del servidor. El manual el podeu trobar en el següent enllaç:

Connexió a la repro-Canon des de macOS

Estacions de treball Linux

A diferència de les estacions de treball Windows, on el servidor proporciona el controlador d'impressió als clients, en Linux i macOS cal definir específicament el controlador per poder enviar documents a la cua.

Així doncs, el procediment per instal·lar la cua d'impressió a Linux s'ha de fer seguint el manual que ens ofereix Canon, i que haurà de renovar el moment que faci canvis en els controladors del servidor. El manual el podeu trobar en el següent enllaç:

Connexió a la repro-Canon des de Linux

From:
<https://wiki.caminstech.upc.edu/> - **CaminsTECH Wiki**

Permanent link:
<https://wiki.caminstech.upc.edu/doku.php?id=public:entorn-treball:estacio-treball:reprocanon>

Last update: **2022/05/10 12:13**

