

Manual de configuració del SoftPhone (UPCconnect)

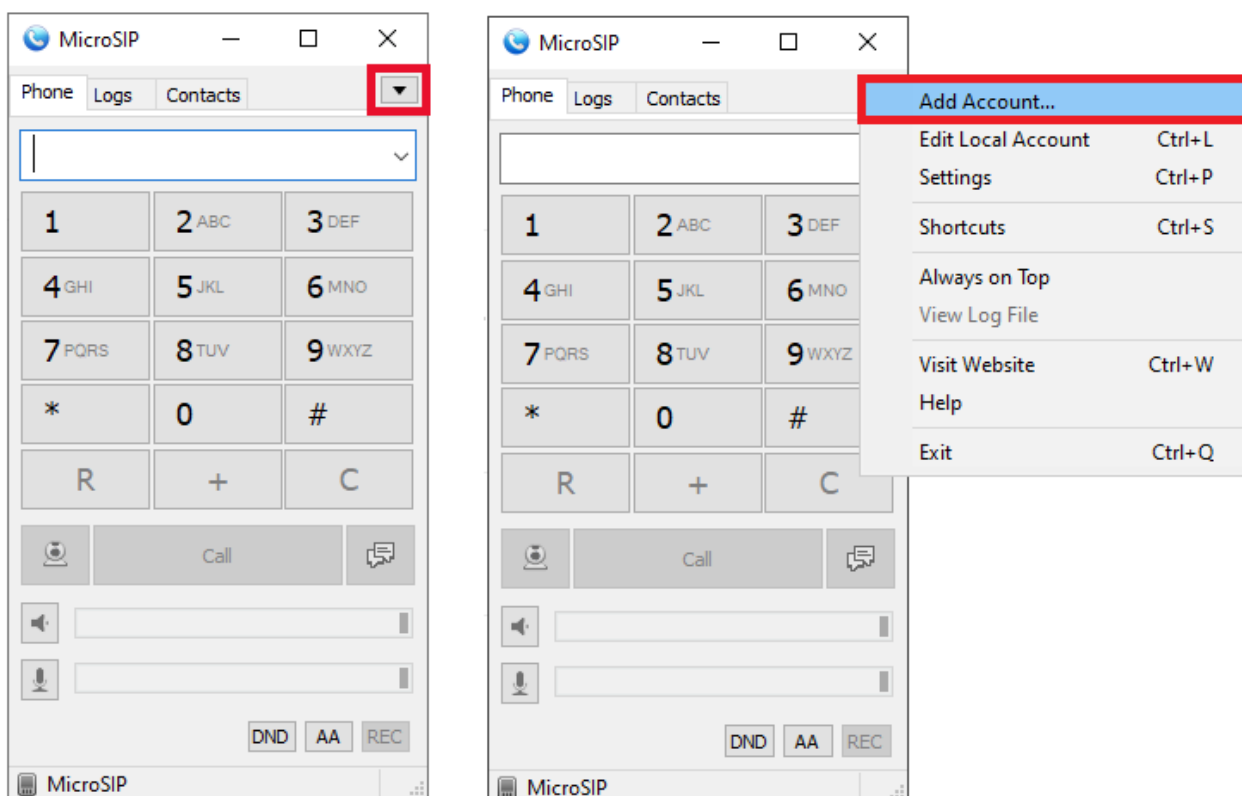
- **Proveïdor del servei:** UPCnet
- **Descripció del servei:** <https://serveistic.upc.edu/ca/upcconnect/el-servei/descripcio-del-servei>
- **Manuals UPCnet:** <https://serveistic.upc.edu/ca/upcconnect/documentacio/manuals>

Requisits

- Auriculars amb micròfon
- Dades de l'usuari del servei UPCconnect (*Atenció*, la contrasenya del servei UPCconnect no és la mateixa que la del vostre usuari UPC)
 - Usuari: **Usuari UPC** (intranets)
 - Contrasenya: **Contrasenya del servei UPCconnect** (Si no recordeu la contrasenya o no heu fet servir mai el servei UPCconnect aneu a [Com puc canviar la contrasenya del meu usuari UPCconnect?](#))

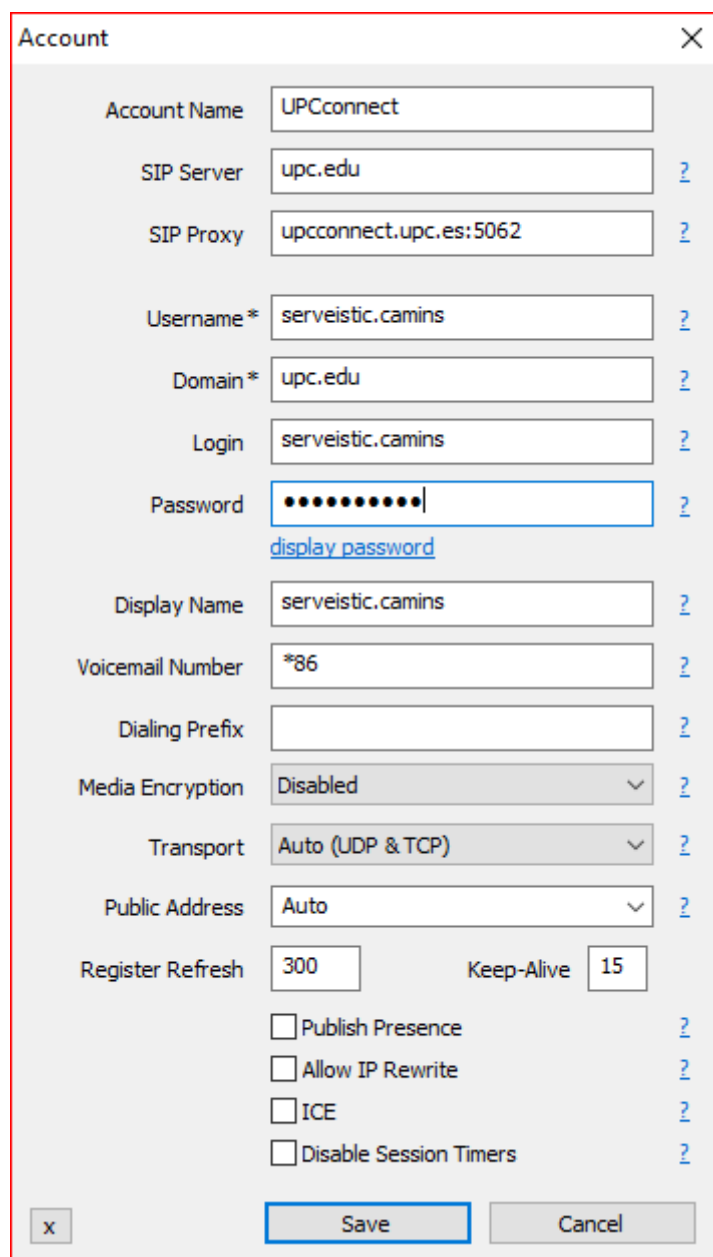
Configuració per Windows (MicroSIP)

1. Descarregar el software MicroSIP des de la pàgina web oficial: <https://www.microsip.org/downloads> i fer la instal·lació amb la configuració per defecte.
2. Executeu el software MicroSIP i seleccioneu l'opció d'afegir el compte:



3. Ompliu la finestra Account amb la següent informació:
 - **Nom de compte / Account Name:** UPCconnect
 - **Servidor SIP / SIP Server:** upc.edu

- **Proxy SIP / SIP Proxy:** upcconnect.upc.es:5062
- **Usuari / Username:** Nom d'usuari de UPCconnect (nom.cognom)
- **Domini / Domain:** upc.edu
- **Login:** Nom d'usuari de UPCconnect (nom.cognom)
- **Clau / Password:** Contrasenya del servei UPCconnect
- **El teu nom / Display Name:** Nom d'usuari de UPCconnect (nom.cognom)
- **Número de correu / Voicemail Number :** *86
- Resta de paràmetres per defecte



The screenshot shows a configuration window titled "Account" with a close button (X) in the top right corner. The window contains the following fields and options:

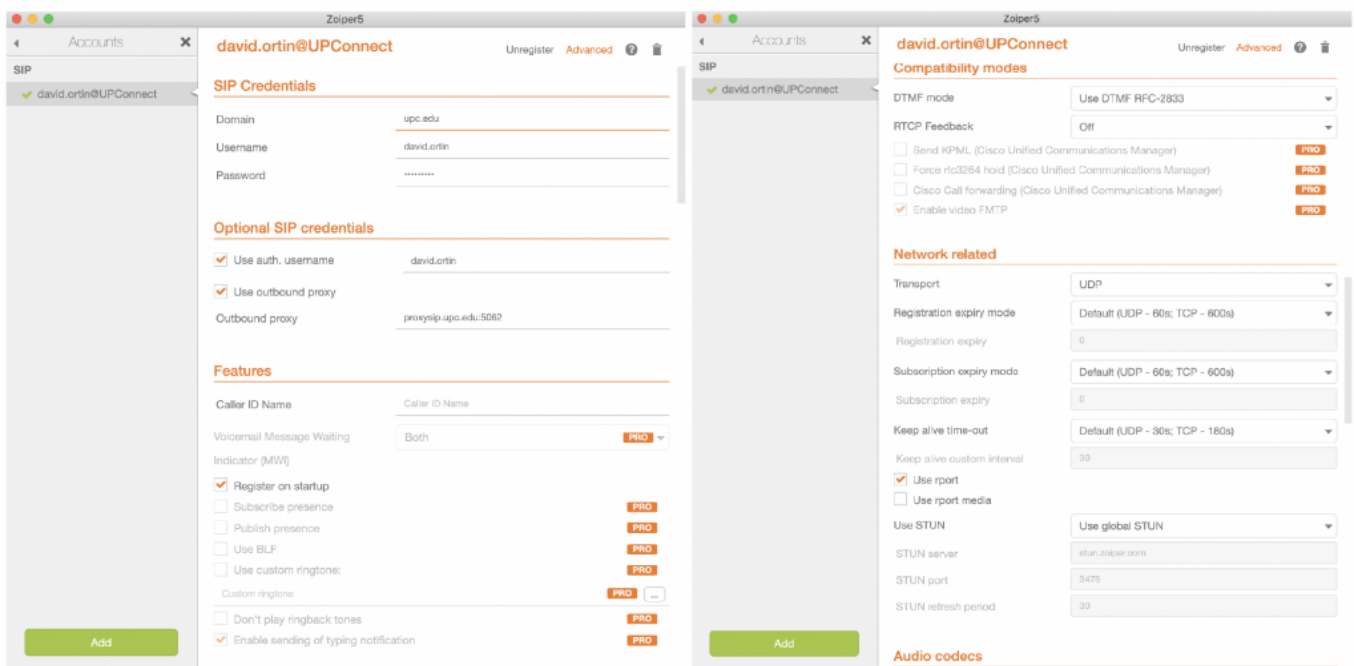
- Account Name: UPCconnect
- SIP Server: upc.edu
- SIP Proxy: upcconnect.upc.es:5062
- Username *: serveistic.camins
- Domain *: upc.edu
- Login: serveistic.camins
- Password: [masked with dots]
- display password: [link]
- Display Name: serveistic.camins
- Voicemail Number: *86
- Dialing Prefix: [empty]
- Media Encryption: Disabled
- Transport: Auto (UDP & TCP)
- Public Address: Auto
- Register Refresh: 300
- Keep-Alive: 15
- Publish Presence
- Allow IP Rewrite
- ICE
- Disable Session Timers

At the bottom of the window, there are three buttons: a close button (X), a "Save" button, and a "Cancel" button.

Configuració per macOS

1. Descarregar el software Zoiper des de la pàgina web oficial:
<https://www.zoiper.com/en/voip-softphone/download/current> i fer la instal·lació amb la configuració per defecte.
2. Configureu un nou compte amb els següents paràmetres.

- SIP Credentials
 - **Domain:** upc.edu
 - **Username:** nom.cognom
 - **Password:** Contrasenya del servei UPCconnect
- Optional SIP Credentials
 - **Use auth.username** (Seleccionar): nom.cognom
 - **Use outbound proxy** (Seleccionar):
 - **Outbound proxy:** proxysip.upc.edu:5062
- Features
 - **Register on startup** (Seleccionar)
- Compatibility modes
 - **DTMF mode:** Use DTMF RFC-2833
 - **RTCP Feedback:** Off
- Network related
 - **Transport:** UDP
 - **Registration expiry mode:** Default (UDP - 60s; TCP - 600s)
 - **Subscription expiry mode:** Default (UDP - 60s; TCP - 600s)
 - **Keep alive time-out:** Default (UDP - 30s; TCP - 180s)
 - **Use rport** (Seleccionar)
 - **Use STUN:** Use global STUN



Configuració per Android i iPhone

Grandstream Wave

1. Baixar l'aplicatiu:

- IOS: <https://apps.apple.com/es/app/grandstream-wave/id1029274043>.
- Android: https://play.google.com/store/apps/details?id=com.grandstream.wave&hl=es_419.

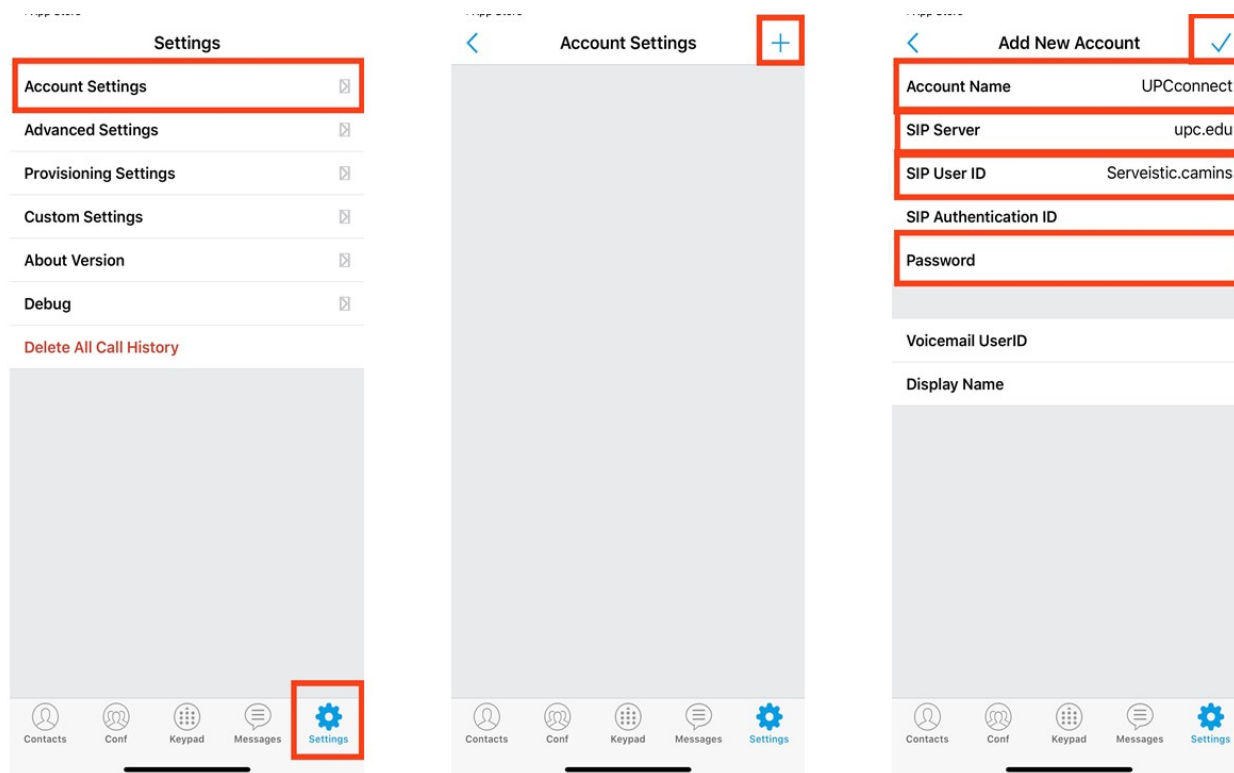
2. Obrir Grandstream Wave.

3. Seleccionarem **“Settings”** i posteriorment **“Account Settings”**.

4. Seleccionem l'opció de **“+”** que es troba dalt a la cantonada dreta per afegir un nou compte. Ens apareixerà una llista de Generic Accounts i VOIP Providers, seleccionem **“SIP Account”**.

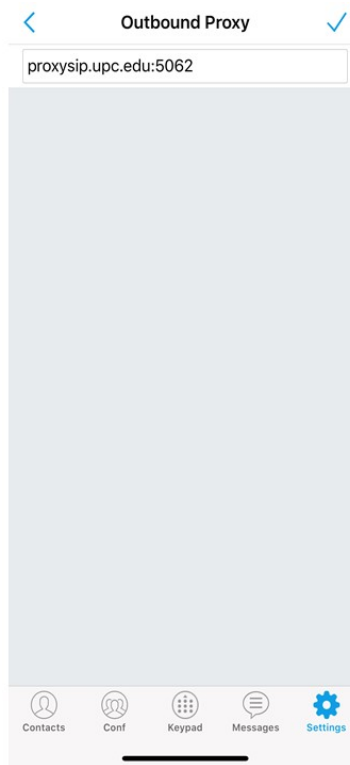
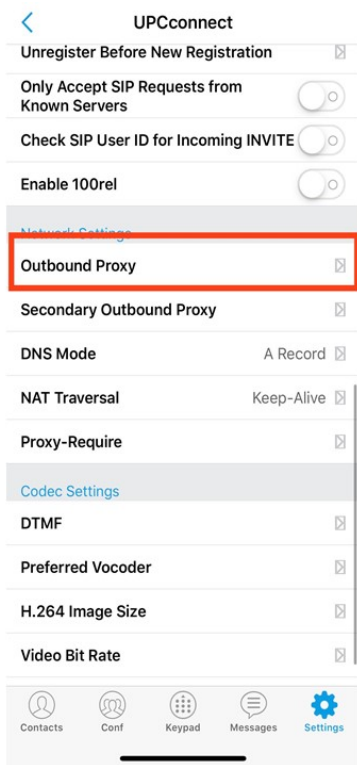
5. Afegiu les següents dades:

- **“Account Name”**: UPCconnect
- **“SIP Server”**: upc.edu
- **“SIP User ID”**: El vostre usuari d'UPCconnect (nom.cognom).
- **“Password”**: La contrasenya del vostre usuari SIP



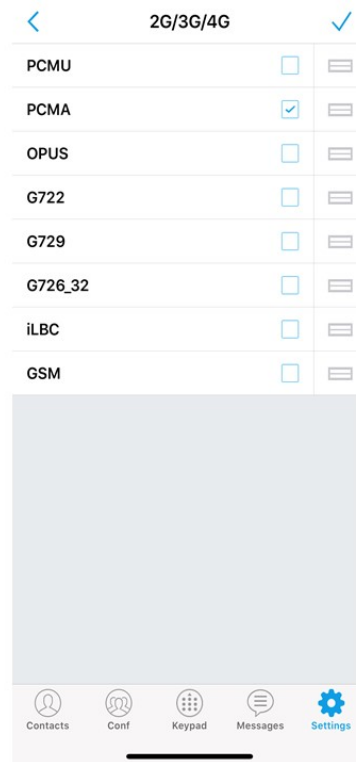
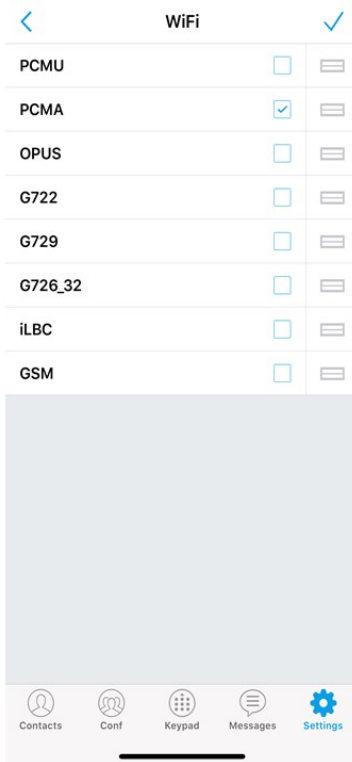
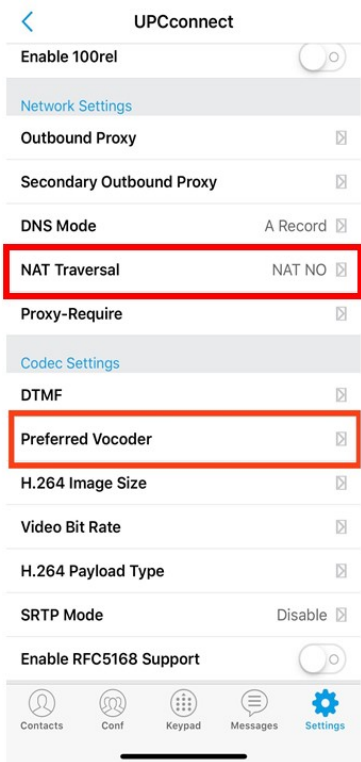
6. Tornem a la pestanya **“Settings”** i seleccionem **“Account Settings”**. Seleccionem el nostre compte i baixem fins trobar l'opció **“Outbound Proxy”**. Configurarem el següent:

- **“Outbound Proxy”**: proxysip.upc.edu:5062

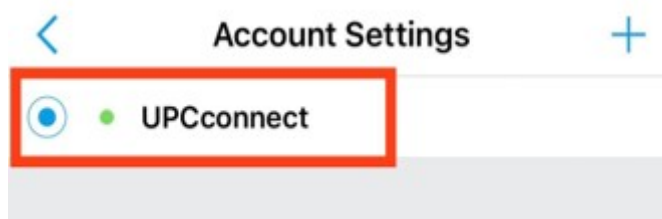


7. Tornem enrere i seleccionem l'opció **"NAT Traversal"** seleccionarem l'opció **"NAT NO"**

8. Tornem al nostre compte i seleccionem l'opció **"Preferred Vocoder"**. Seleccionarem només el códec **"PCMA"** tant per a WIFI com a 4G.



9. Finalment, activem l'opció **"Activate Account"** que es troba al inici de la pestanya **"Settings"**. Si al costat de la compta creada apareix un cercle verd es donarà l'aplicació com a correctament configurada.



Configuració per a Linux

Twinkle

Els usuaris de Linux podeu fer servir el software **Twinkle**, que està disponible als repositoris de la majoria de distribucions. Per configurar-lo, feu servir l'assistent ("Wizard") amb els següents paràmetres:

Paràmetre	Valor
SIP service provider	Other
Your name	El vostre nom complet
User name	nom.cognom (el vostre username UPC)
Domain	upc.edu
Authentication name	nom.cognom (el vostre username UPC)
Password	(la vostra contrasenya UPC Connect - COMPTE: no és la mateixa que la vostra contrasenya de la UPC)
SIP proxy	proxysip.upc.edu:5062
STUN server	(deixar en blanc)

Comunicador Web per a usuaris amb Windows, Linux o MacOS

Cal disposar de navegador web: Mozilla Firefox, Google Chrome, Internet Explorer, Safari, etc.

1. Accediu al web (UPCnet recomana l'ús del Google Chrome) <https://upcconnect.upc.edu> i identifiqueu-vos amb les vostres credencials.

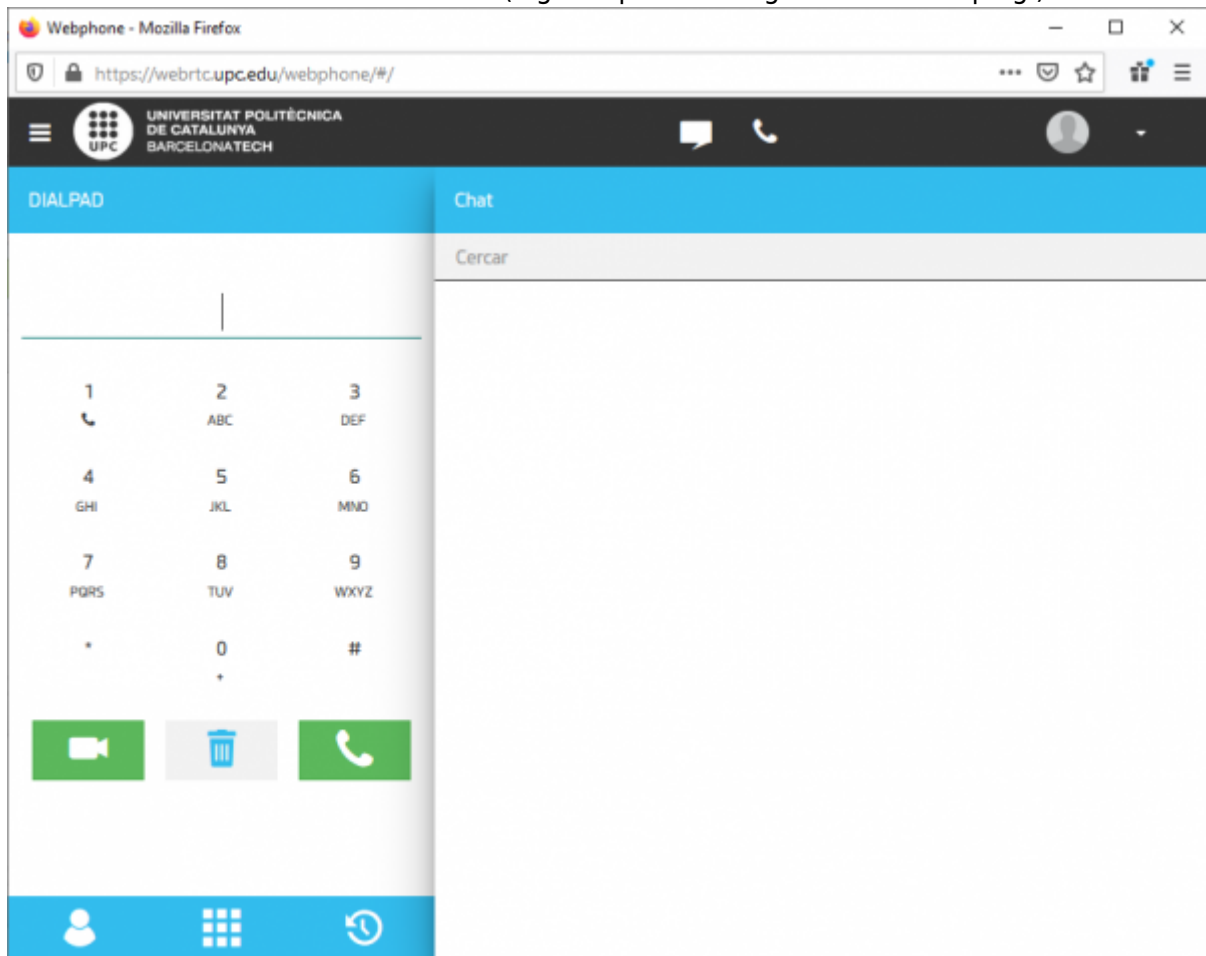


The image shows a login form for UPCconnect. At the top left is the 'UPCconnect' logo and at the top right is the 'UPCnet' logo. Below the logos, the text reads 'Benvinguts a UPCconnect, valida't per accedir a la teva àrea de Gestió d'usuari'. The form itself is a red rectangle containing two input fields: 'Usuari :' and 'Contrasenya :'. Below these fields are two buttons: 'Acceptar' and 'Cancel·lar'. At the bottom left of the red box, it says 'UPCconnect | ©UPCnet'.

2. Premeu el botó **Comunica't** per obrir el programa del telèfon:



3. A continuació s'obrirà una nova finestra (vigileu que el navegador no la bloquegi).



From:
<https://wiki.caminstech.upc.edu/> - **CaminsTECH Wiki**

Permanent link:
https://wiki.caminstech.upc.edu/doku.php?id=public:manual_configuracio_softphones

Last update: **2020/03/16 13:57**

